

FICHE INFORMATIVE POUR EXTINCTEUR

Notice d'instruction/fiche informative Extincteur type 2-3 Litres à base d'eau pression permanente.



CE Cette marque certifie :

- La conformité de l'appareil à la directive équipement sous pression n°2014/68/UE.



NF Cette marque certifie :

- La conformité à la norme Européenne NF EN3-7+A1.

- La conformité du produit au référentiel de certification NF074 et en particulier aux caractéristiques certifiées correspondant à la liste des extincteurs admis à la marque NF disponible sur le site internet <https://certification.afnor.org/qualite/nf-extincteurs>

REFERENCE COMMERCIALE

Mist Star 3 - PP3 EPA BIO/BIOVERSAL 3
Mist Star 3A - PP3 EPA/PERFEX 3 - LITH EX2

TYPE DE MATERIEL

Extincteur type 2-3 Litres
Contient de l'eau avec ou sans additif
ou charge complémentaire

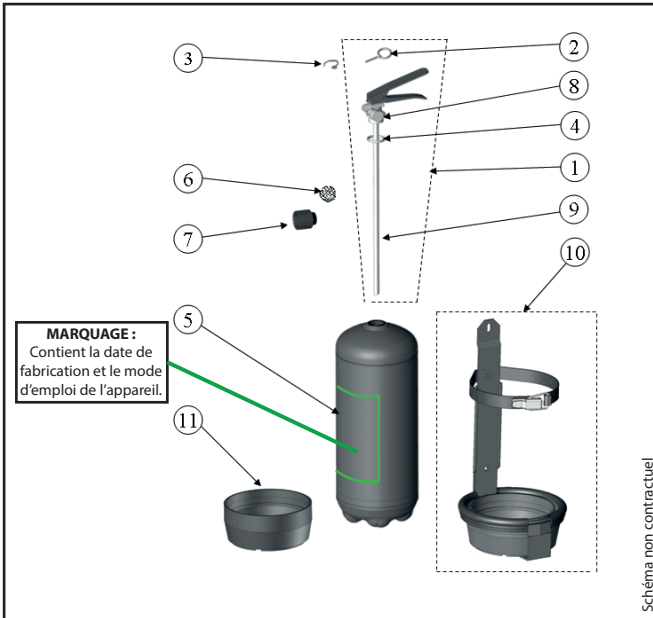
TYPE DE FOYERS

(Voir les pictogrammes sur l'appareil)



FEUX DE SOLIDES FEUX DE LIQUIDES FEUX DE FRITEUSES
HUILES ET GRAISSSES

Le chiffre qui précède la lettre dans la partie supérieure de la sérigraphie indique la classification des foyers et donne l'efficacité de l'extincteur sur ces derniers. Plus le chiffre est élevé, plus l'efficacité est importante. Les températures limites d'utilisation données sur l'appareil doivent être obligatoirement respectées.



MARQUAGE :
Contient la date de fabrication et le mode d'emploi de l'appareil.

Schéma non contractuel

SCHEMA DE L'EXTINCTEUR

- | | | |
|--------------------------|---------------------------------|--|
| 1 - Tête complète | 6 - Filtre (Sauf pour LITH EX2) | 10 - Support transport |
| 2 - Goupille de sécurité | 7 - Diffuseur | 11 - Embase pour MIST STAR |
| 3 - Scellé plastique | 8 - Manomètre | 3-3A (En option ou si l'appareil est posé à même le sol) |
| 4 - Joint de tête | 9 - Tube plongeur | |
| 5 - Corps d'extincteur | | |

Attention les têtes sont vendues complètes

STOCKAGE-INSTALLATION

Après déballage, s'assurer de la présence de tous les composants. L'appareil doit être installé verticalement sur son support. Le support transport (option) livré avec l'appareil ne doit être ni changé ni modifié. L'installation doit être faite par un professionnel. Les conditions de stockage doivent se faire dans un lieu où la température est en conformité avec les températures limites d'utilisation de l'appareil.

UTILISATION

Un extincteur est un appareil à pression. Il est utilisé pour éteindre les départs de feu. Lire attentivement le mode d'emploi figurant sur l'extincteur. Toujours viser la base des flammes.

VERIFICATION-MAINTENANCE

Il est recommandé de faire vérifier périodiquement, et au minimum annuellement, l'état de l'extincteur et sa charge.

Pour assurer la disponibilité permanente de l'appareil :

- Vérifier que le scellé de garantie est bien en place et intact.

Si le scellé est brisé ou / et si l'appareil est sous pression : contacter votre agence commerciale qui en assurera la remise en état et répondra à toute demande de renseignement complémentaire. Ces appareils sont des extincteurs à pression permanente qui ne peuvent être rechargés que par du personnel qualifié.

N'utiliser pour l'entretien et le rechargement que des pièces de rechange et des produits conformes au modèle certifié.

PRECAUTIONS SPECIFIQUES GENERALES ET DE SECURITE, CONDITIONS D'ELIMINATION

Les limites d'utilisation sont précisées sur le corps de l'extincteur.

Vérifier que l'extincteur est adapté au foyer à éteindre.

Vérifier le sens du vent dominant afin de ne pas prendre le retour du produit lors d'une utilisation en extérieur.

Ne pas modifier l'appareil par soudage ou brasage.

Maintenir l'extincteur propre : Pas de détergent agressif, uniquement un chiffon humide.

L'appareil doit être utilisé uniquement en tant qu'extincteur.

Ne pas le soumettre à des chocs extérieurs, ne pas l'ouvrir.

Précautions individuelles : Porter un appareil de protection des yeux / du visage.

Précaution pour l'environnement : Ne pas rejeter dans la nature.

Retraitement : Remettre les matières souillées à un éliminateur agréé.

Pour ces opérations il est recommandé de faire appel à du personnel compétent.

Récupération : Récupérer par aspiration ou à défaut par balayage.

Laver le sol à l'eau pure, ne pas utiliser de produits d'entretien (eau de javel par exemple).

Ne pas rejeter les eaux de lavage à l'égout.

INFORMATION SUR LA CONDUITE A TENIR EN CAS DE CONTACT ACCIDENTEL AVEC L'AGENT EXTINCTEUR

Ne pas consommer d'aliments qui auraient pu être mis en contact avec l'agent extincteur.

PREMIERS SECOURS

En cas de contact avec la peau, les yeux ou en cas d'ingestion, consulter un médecin après s'être muni de la fiche de données de sécurité de l'agent extincteur utilisé dans l'appareil.

Ces fiches sont disponibles sur demande auprès de votre distributeur.

Organisme Certificateur de la marque NF :

AFNOR Certification

11, rue Francis de Pressensé
93571 La Plaine Saint Denis Cedex

Téléphone : +33 (0)1.41.62.80.00

Télécopie : +33 (0)1.49.17.90.00

Sites Internet : <https://certification.afnor.org/qualite/nf-extincteurs>

Email : certification@afnor.org

La marque appliquée aux extincteurs, c'est l'assurance d'une qualité constante vérifiée par tierce partie s'appuyant sur un réseau de compétences de professionnels.

Par ses contrôles rigoureux et exhaustifs (Système de Management de la Qualité du titulaire, contrôle des productions, audits et essais de surveillance...) elle apporte à l'utilisateur final toutes les garanties de conformité des produits certifiés. La marque NF - EXTINCTEURS atteste la conformité du produit au référentiel de certification NF 074.

Pour qu'un extincteur puisse, dans le temps, assurer sa pleine efficacité, il faut qu'il soit installé correctement, vérifié et entretenu périodiquement. Il doit être maintenu en bon état de fonctionnement conformément aux normes et règles techniques en vigueur.

INFORMATIVE NOTICE FOR EXTINGUISHER

Instruction Manual/Informative notice for 2/3 L Water based Stored Pressure Extinguisher.



EC Label certifies that :

- The extinguisher complies with the European pressure equipment directive (PED) n°2014/68/UE. 

NF Label certifies that :

- The European standard NF EN3-7 + A1 is respected.
- The product is in conformity with the requirements of the Certification Rules NF074 and in particular with the certified properties in accordance with the NF certified product list available on website <https://certification.afnor.org/qualite/nf-extincteurs>

TRADE NAME REFERENCE

Mist Star 3 - PP3 EPA BIO/BIOVERSAL 3
Mist Star 3A - PP3 EPA/PERFEX 3 - LITH EX2

EXTINGUISHER TYPE

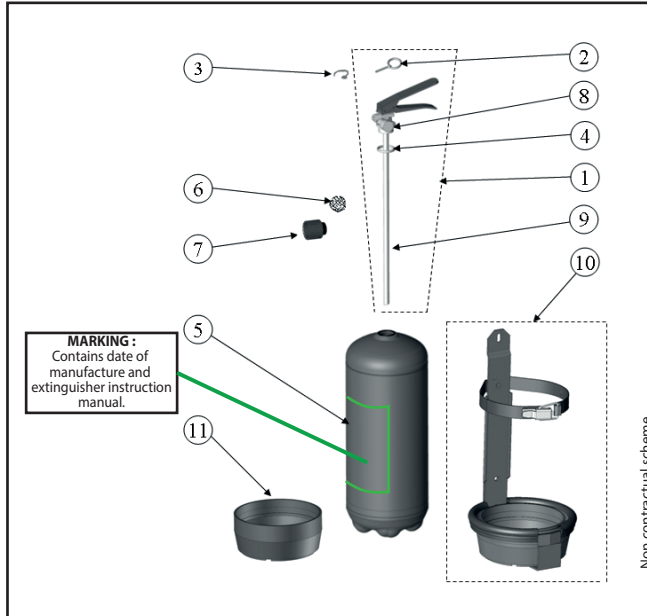
2/3 L extinguisher type contains water or water with additive or additional charge

FIRE RATING

(See class symbols on the extinguisher)



The number before the letter in the top part of the marking indicates the fire rating classification and gives its efficiency. A high class number equal to a high efficiency. The operating temperatures limits indicated on the extinguisher must be respected.



EXTINGUISHER SCHEMA

- | | | |
|--------------------|-------------------------------|--|
| 1 - Assembled head | 6 - Filter (Not for LITH EX2) | 10 - Transport bracket |
| 2 - Safety pin | 7 - Spray nozzle | 11 - Base only for MIST STAR 3/3A (Optional or if the device is placed on the floor) |
| 3 - Plastic seal | 8 - Pressure gauge | |
| 4 - Cap O-Ring | 9 - Dip tube | |
| 5 - Cylinder | | |
- Heads are sold complete

STORAGE-INSTALLATION

After unpacking, all components must be in the box. The extinguisher must be installed vertically on its own wall bracket. Transport bracket (optional) is delivered with the extinguisher and can not be changed and not modified. The installation must be done by qualified staff. Stored in good temperature conditions in accordance with the temperatures limits of use.

USE

An extinguisher is a pressurized equipment. Only used for fire fighting action. Read closely the notice. Always aim at the bottom of the flames.

VERIFICATION-MAINTENANCE

Recommendation : - Control annually the device and its weight.
To ensure its proper functioning : - Check if plastic seal is in place and undamaged.
If the plastic seal is broken or/and the extinguisher is under pressure, contact your agency which will ensure its maintenance and will answer further information. Only use products and spare parts that comply with the certified model for maintenance and refilling by qualified staff.

GLOBAL SPECIFICS CAUTIONS, SECURITY AND ENVIRONMENTAL

Limits of use are clearly specified on the extinguisher cylinder.
Check if the extinguisher is adapted to the fire rating.
Check which way the wind is blowing to avoid product projection during external use.
Do not modify the extinguisher by welding or brazing.
Keep clean : - No strong cleaning agent only damp cloth.
No external damaged, do not open.
Person-related safety precautions : - Wear goggles and face protection.
Environmental protection : - Do no disperse in the environment.
Reprocessing : - Give the inert material to an approved eliminator.
For those operations, it is recommended to use qualified staff.

Cleaning : - Collect with vacuum cleaner or sweep the floor.
- Clean the floor with water, do not use cleaning agent (bleach for example).
- Do not throw in the sewers.

INFORMATION REGARDING ACTION TO BE TAKEN IN CASE OF ACCIDENTAL CONTACT WITH THE EXTINGUISHING AGENT

Do not eat foods which could have been in contact with the extinguishing agent.

FIRST AID MEASURES

In case of skin contact, eyes or in case of ingestion, seek medical advice with the MSDS of the product. MSDS are available on request to the supplier.

Certification Body for the NF mark :


AFNOR Certification
11, rue Francis de Pressensé
93571 La Plaine Saint Denis Cedex, France

Telephone : +33 (0)1.41.62.80.00

Fax : +33 (0)1.49.17.90.00

Websites : <https://certification.afnor.org/qualite/nf-extincteurs>

Email : certification@afnor.org

The  mark awarded to extinguishers is a guarantee of consistent quality verified by a third party based on a network of professional expertise.

Through its rigorous and exhaustive inspections (holder's Quality Management System, product inspections, audits and monitoring tests, etc.), the NF mark represents a comprehensive guarantee for end users that the certified products are compliant.

The NF-EXTINGUISHERS mark confirms the product's compliance with certification guidelines NF 074.

For an extinguisher to achieve optimum performance over time, it should be installed correctly, checked and periodically serviced. It must be maintained in good working order in accordance with the standards and technical rules in force.